

4-кнопочный панельный RF пульт дистанционного управления

ELFLED-DimPF1/1-2/2/3-1z-w

4-кнопочная панель / 1-4 цвета / Беспроводное управление на расстоянии 30 м / Батарея CR2032



PF1
1 зона диммирования



PF1-2
2 зоны диммирования



PF2
1 зона CCT



PF3
1 зона RGB/RGBW

CE RoHS LVD RED

Особенности

- Применяется к одноцветным, двухцветным или RGB/RGBW LED-контроллерам.
- Каждый пульт может быть сопряжён с одним или несколькими контроллерами.
- Питание от батарейки CR2032.
- Съёмный и легко приклеиваемый в любом месте, либо можно установить на стену с помощью монтажной панели.

Технические характеристики

Вход и выход	
Выходной сигнал	RF (2,4 ГГц)
Рабочее напряжение	3 В DC(CR2032)
Рабочий ток	< 5 мА
Ток ожидания	< 2 мА
Время ожидания	2 года
Дальность действия	30 м (без преград)

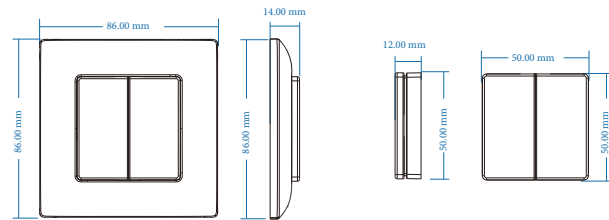
Окружающая среда	
Температура эксплуатации	Тх: -30 °C ~ +55 °C
Степень защиты IP	IP20

Безопасность и электромагнитная совместимость	
Стандарт ЭМС	ETSI EN 301 489-1 V2.2.3 ETSI EN 301 489-17 V3.2.4
Стандарт безопасности	EN 62368-1:2020+A11:2020
Радиооборудование	ETSI EN 300 328 V2.2.2
Сертификаты	CE,EMC,LVD,RED

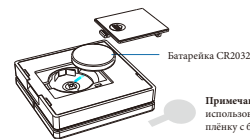
Гарантия	
Гарантия	3 года

Вес	
Вес нетто	57 г
Вес брутто	75 г

Конструкция и установка

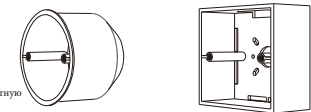


Замена батарейки:



Примечание: Перед первым использованием снимите защитную плёнку с батарейки.

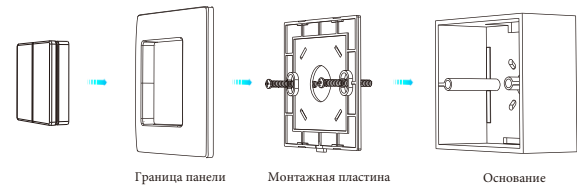
Типовая основа приведена ниже:



Европейский стиль

Размер 86

Схема установки:

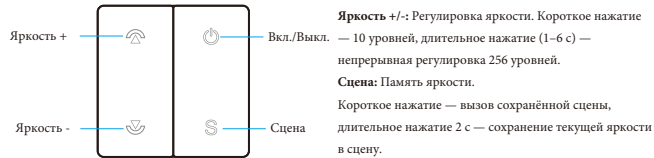


Для крепления панели предлагаются два варианта:

- Вариант 1: закрепить на стене с помощью двух винтов.
- Вариант 2: приклеить к стене с помощью клейкой ленты.

Функции кнопок

- PF1 — Пульт ДУ для диммирования монохромного света



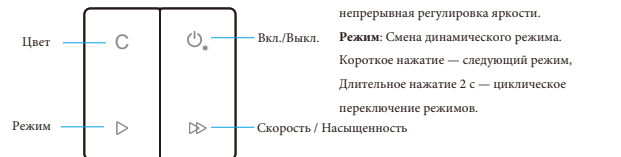
- PF1-2 — Пульт ДУ для диммирования монохромного света на 2 зоны



- PF2 — Пульт ДУ для регулировки цветовой температуры

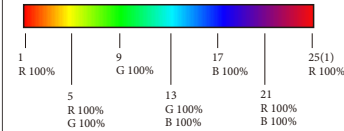


- PF3 — Пульт ДУ для RGB/RGBW



Цвет: Смена статического RGB-цвета.

Короткое нажатие — выбор из 24 статических цветов,
Длительное нажатие — непрерывная настройка статического цвета.



Скорость / Насыщенность:

Для динамического режима — регулировка скорости. Короткое нажатие — 10 уровней, длительное нажатие 2 с — установка скорости по умолчанию.

Для статического цвета — регулировка насыщенности, то есть постепенное смещение текущего цвета с белым.

Короткое нажатие — 11 уровней, длительное нажатие (1–6 с) — непрерывная регулировка 256 уровней.

Для RGBW-светильника: Длительное нажатие Режим + клавиши Скорость/Насыщенность позволяет одновременно регулировать яркость канала W.

Соприжение пульта дистанционного управления

Пользователь может выбрать подходящий способ сопряжения/удаления. Предлагаются два варианта:

С помощью кнопки сопряжения на контр.

Соприжение:

Коротко нажмите кнопку сопряжения, затем сразу нажмите кнопку Вкл./Выкл. на пульте.

Быстрое мигание светодиодного индикатора несколько раз означает успешное сопряжение.

Удаление:

Нажмите и удерживайте кнопку сопряжения в течение 5 секунд, чтобы удалить все сопряжения.

Быстрое мигание светодиодного индикатора несколько раз означает, что все сопряжённые пульты удалены.

С помощью перезапуска питания

Соприжение:

Выключите питание, затем включите его снова и повторите процедуру. Сразу коротко нажмите кнопку Вкл./Выкл. на пульте 3 раза. Свет моргнёт 3 раза, что означает успешное сопряжение.

Удаление:

Выключите питание, затем включите его снова и повторите процедуру. Сразу коротко нажмите кнопку Вкл./Выкл. на пульте 5 раз. Свет моргнёт 5 раз, что означает, что все сопряжённые пульты удалены.

Информация о безопасности

1. Внимательно прочтите все инструкции перед началом установки.
2. При установке батареек обращайте внимание на полярность (плюс и минус). Если пульт не используется длительное время, извлеките батарейку.
Когда дистанция действия пульта уменьшается и он становится менее чувствительным, замените батарейку.
3. Если приёмник не реагирует, повторно выполните сопряжение пульта.
4. Обращайтесь с пультом осторожно, избегайте падений.
5. Только для использования в помещении и в сухих условиях.