

Поворотный RF пульт дистанционного управления

ELFLED-DimPK1/2/3-1z-w

Поворотное диммирование / 1-3 цвета / Беспроводное управление на расстоянии 30 м / Батарея CR2032



PK1
1 зона диммирования



PK2
1 зона CCT



PK3
1 зона RGB

CE RoHS LVD RED

Особенности

- Применяется к одноцветным, двухцветным или RGB LED-контроллерам.
- Поверните ручку, чтобы изменить цвет RGB, цветовую температуру или яркость; поддерживается длительное нажатие или двойное нажатие.
- Каждый пульт может быть сопряжён с одним или несколькими приёмниками.
- Питание от батарейки CR2032.
- Съёмный и легко приклеиваемый в любом месте, либо можно установить на стену с помощью панели.

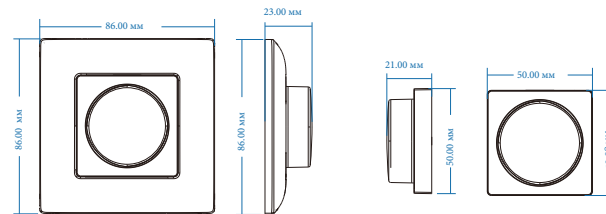
Технические характеристики

Вход и выход	
Выходной сигнал	RF (2,4 ГГц)
Рабочее напряжение	3 В DC(CR2032)
Рабочий ток	< 5 мА
Ток ожидания	< 10µА
Время ожидания	1 год
Дальность действия	30 м (без преград)
Гарантия	
Гарантия	3 года

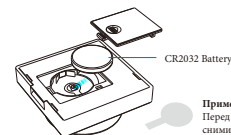
Безопасность и электромагнитная совместимость	
Стандарт ЭМС	ETSI EN 301 489-1 V2.2.3 ETSI EN 301 489-17 V3.2.4
Стандарт безопасности	EN 62368-1:2020+A11:2020
Радиооборудование	ETSI EN 300 328 V2.2.2
Сертификаты	CE,EMC,LVD,RED
Окружающая среда	
Температура экспл.	Та: -30 °C ~ +55 °C
Степень защиты IP	IP20

PK1, PK2, PK3 — Поворотный RF пульт ДУ

Конструкция и установка

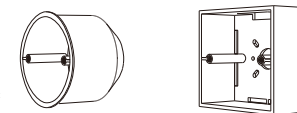


Замена батареи:



Примечание:
Перед первым использованием снимите защитную плёнку с батарейки.

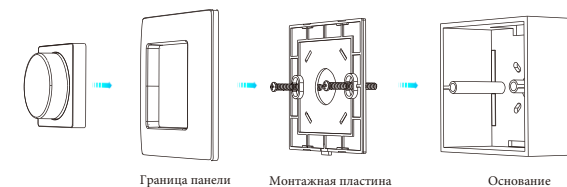
Типовая основа приведена ниже:



Европейский стиль

Размер 86

Схема установки:



Граница панели

Монтажная пластина

Основание

Для крепления панели предлагаются два варианта:

Вариант 1: закрепить на стене с помощью двух винтов.

Вариант 2: приклеить к стене с помощью клейкой ленты.

Функции кнопок

PK1 — Пульт диммирования одноцветной ленты

- Нажатие: Включение или выключение света.

После включения света:

- Поворот: Поверните ручку для регулировки яркости (2,5 оборота, 50 уровней).
- Длительное нажатие (1–6 секунд): непрерывная регулировка яркости по 256 уровням.

PK2 — пульт управления цветовой температурой

- Нажатие: Включение или выключение света.

После включения света:

- Поворот: Поверните ручку для изменения цветовой температуры или яркости (2,5 оборота, 50 уровней).
- Двойное нажатие: переключение между регулировкой цветовой температуры и яркости.
- Длительное нажатие (1–6 секунд): непрерывная регулировка яркости по 256 уровням.

PK3 — RGB пульт дистанционного управления

- Нажатие: Включение или выключение света.

После включения света:

- Поворот: Поверните ручку для изменения RGB-цвета (3 оборота, 60 цветов) или яркости (2,5 оборота, 50 уровней).
- Двойное нажатие: переключение между регулировкой RGB-цвета и яркости.
- Длительное нажатие (1–6 секунд): непрерывная регулировка яркости по 256 уровням.

Рекомендации по безопасности

1. Внимательно прочтите все инструкции перед началом установки.
2. При установке батареек обращайте внимание на полярность (плюс и минус). Если пульт не используется долгое время, извлеките батарейку. Когда дистанция действия пульта уменьшается и он становится менее чувствительным, замените батарейку.
3. Если приёмник не реагирует, повторно выполните сопряжение пульта.
4. Обращайтесь с пультом осторожно, избегайте падений.
5. Только для использования в помещении и в сухих условиях.

Сопряжение пульта дистанционного управления

Пользователь может выбрать подходящий способ сопряжения/удаления. Предлагаются два варианта:

Используя кнопку сопряжения

Сопряжение:

Коротко нажмите кнопку сопряжения, затем сразу поверните ручку. Быстрое мигание светодиодного индикатора несколько раз означает успешное сопряжение.

Удаление:

Нажмите и удерживайте кнопку сопряжения в течение 5 секунд, чтобы удалить все сопряжения. Быстрое мигание светодиодного индикатора несколько раз означает, что все сопряжённые пульты удалены.

Используя перезапуск питания

Сопряжение:

Выключите питание, затем включите его снова и повторите процедуру. Сразу поверните ручку 3 раза. Свет моргнёт 3 раза, что означает успешное сопряжение.

Удаление:

Выключите питание, затем включите его снова и повторите процедуру. Сразу поверните ручку 5 раз. Свет моргнёт 5 раз, что означает, что все сопряжённые пульты удалены.